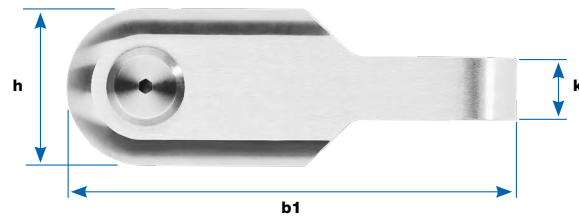
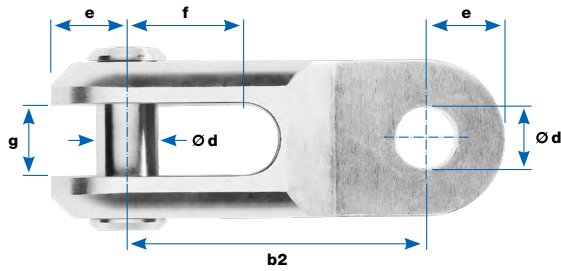


■ Toggle Forte

Werkstoffgruppe · Groupe de matériaux · Material group: AISI 316

Nr. / N° / No.	b1	b2	Ø d	e	f	g	Abmessungen Dimensions Dimensions		Gewicht Poids Weight
							h	k	
	mm	mm	mm	mm	mm	mm	mm	mm	kg
32817 -1200-05	90	60	12	15	24	14	30,5	12	0,33
32817 -1600-05	117	77	16	20	30	18	40	16	0,71
32817 -2000-05	142	94	20	24	38	22	48	20	1,27
32817 -2400-05	175	117	25	29	48	26	58	24	2,22
32817 -3000-05	223	147	32	38	60	32	75	30	4,78
32817 -3600-05	260	170	36	45	65	38	90	36	8,06



■ Bei abweichender Seilausrichtung durch veränderliche Belastungen kann der Toggle Forte eingesetzt werden, um Biegungen auf den Seilbeschlag und auf die Lasche zu minimieren.

■ En cas d'orientation différente du câble due à des charges variables, le Toggle Forte peut être utilisé pour minimiser les courbures sur la ferrure de câble et sur la cosse.

■ In case of deviating rope alignment due to changing loads, the Toggle Forte can be used to minimize bending on the rope fitting and on the lug.

Toggle Forte passend zu Toggle Forte convient à Toggle Forte suitable for Nr. / N° / No.	Gabel Forte mit Innengewinde Chape Forte avec filetage intérieur Clevis Forte with internal thread		Gabel Forte rund verpresst Chape Forte sertissage rond Clevis Forte round swaged		Spannschloss mit Gabel Forte rund verpresst Tuyau de serrage avec chape Forte sertissage rond Turnbuckle with clevis Forte round swaged		Ankerplatte für Gabel Plaque d'ancrage pour chape Anchor bracket for clevis	
	Nr. / N° / No.	Nr. / N° / No.	Nr. / N° / No.	Nr. / N° / No.	Nr. / N° / No.	Nr. / N° / No.	Nr. / N° / No.	
32817 -1200-05	32817 -1200-01	32818 -1200-01	32881 -0800-01	32870 -0800-01	30818 -0003-12			
32817 -1600-05	32817 -1600-01	32818 -1600-01	32881 -1000-01	32870 -1000-01	30818 -0003-16			
32817 -2000-05	32817 -2000-01	32818 -2000-01	32881 -1200-01	32870 -1200-01	30818 -0003-20			
32817 -2400-05	32817 -2400-01	32818 -2400-01	32881 -1400-01 32881 -1600-01	32870 -1400-01 32870 -1600-01				
32817 -3000-05	32817 -3000-01	32818 -3000-01	32881 -1900-01 32881 -2200-01	32870 -1900-01 32870 -2200-01				
32817 -3600-05	32817 -3600-01	32818 -3600-01	32881 -2600-01	32870 -2600-01				

■ Die Abbildungen zeigen das neue Design der Bolzensicherung. Bestimmte Größen werden jedoch noch mit der Vorgängerversion geliefert.

■ Les illustrations montrent le nouveau design du dispositif de sécurité pour boulons. Certaines tailles sont toutefois encore livrées avec la version précédente.

■ The illustrations show the new design of the pin lock. However, certain sizes are still supplied with the previous version.

i

- Technische Hinweise Seite 22.
- Informations techniques page 22.
- Technical information page 22.



- Informationen zur Montage Seite 26.
- Informations sur le montage page 26.
- Information on assembly page 26.

